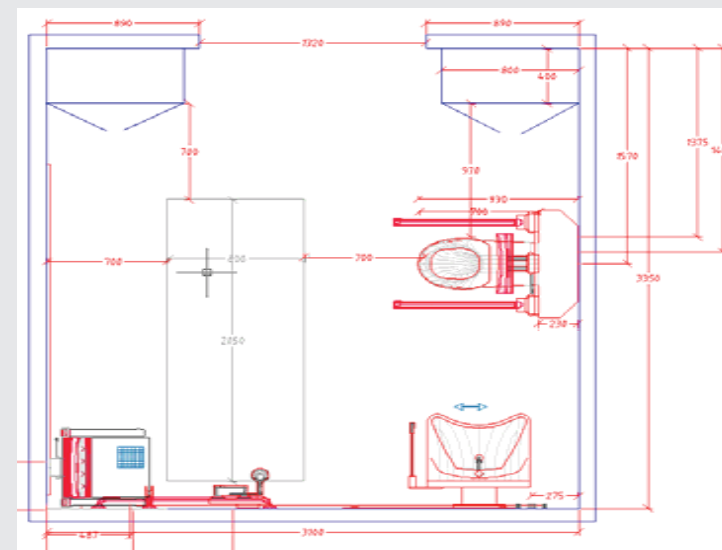


Aalborg hospital

Geriatrisk Afsnit 113 på Aalborg Sygehus er en langtids-medicinsk sengeafdeling, der beskæftiger sig med ældre mennesker med gennemsnitligt 4-6 behandlingskrævende tilstande, eksempelvis almenmedicinske sygdomme, luftvejsinfektioner og endokrinologiske sygdomme.

Arkitekt og ingeniør:
Aalborg Hospital
Teknisk afdeling

Bygherre:
Aalborg Hospital



Udfordring

- ▮ Afdelingen manglede et badeværelse, der var tilstrækkelig stort til de mange tunge og meget plejkrævende patienter.
- ▮ Da man som udgangspunkt ønskede at bevare de mange eksisterende, små badeværelser, var udfordringen dels at finde et egnet lokale, dels at finde en indretning, der kunne tilgodese de mange meget tunge patienters forskellige behov.

Løsning

- ▮ Vægskinner på to vægge
- ▮ R8240 Ophæng til toilet m. el-motor
- ▮ R4660 Ophæng til håndvask m. el-motor
- ▮ R2051 Ergonomisk håndvask
- ▮ R3548 Toiletstøtter
- ▮ R7656 Brusebadestol m. el-motor
- ▮ RT756 Armaturholder

Effekt

- ▮ Løsningen blev at omdanne et skyllerum til et "multifunktionelt" badeværelse, hvor der kan ydes optimal hjælp til liggende såvel som siddende patienter, samtidig med at gældende arbejdsmiljøkrav overholdes.