

### Beskrivelse

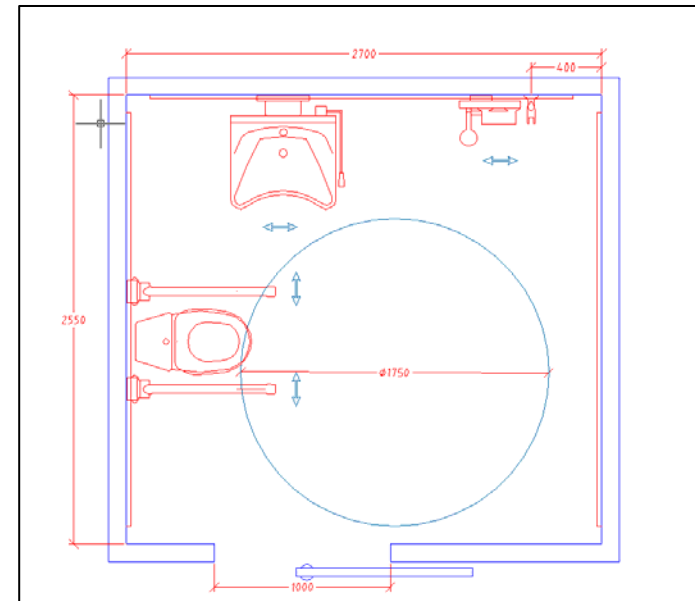
Ombygning og udvidelse af eksisterende plejehjem fra 70'erne med henblik på at gøre indretningen tidssvarende og så vidt muligt opdateret i forhold til gældende arbejdsmiljøkrav. Badeværelserne skulle nyindrettes inden for de eksisterende, ret begrænsede rammer med fokus på plejepersonalets arbejdsbetingelser.

### Pressalit Cares løsning

- Skinner på 3 vægge
- R3548 Toiletstøtter
- R4760 Ophæng til håndvask m. gas
- R2050 Ergonomisk håndvask
- R37 Dania toiletsæde
- RT756 Armaturholder
- RT104/600 Bruse-/håndgrebsløsning

### Resultat

De tidssvarende badeværelser blev nyindrettet i henhold til gældende danske regler. Den fleksible indretning opvejer ulemperne ved det begrænsede areal: de højde- og sideværtsregulerbare produkter tilgodeser den enkelte brugers behov, samtidig med at plejepersonalet sikres plads og gode arbejdsstillinger.



### Arkitekt

Hune og Elkjær  
Dronning Margrethesvej 71  
8200 Århus N

### Installatør

Bjerg VVS  
Tværvvej 17  
6880 Tarm

### Ingeniør

Carl Bro A/S

### Bygherre

Egvad Kommune